



REGLAMENT

1.- La XXXVI edició de la cursa popular de SANT BARTOMEU i la VI MARXA NÒRDICA, es celebrarà a la plaça de l'Orient de Capdepera el diumenge 18 d'agost del 2019.

A partir de les 18'00 hores es celebrarà les curses per categories pels infants. I a les 18'30 hores es donarà la sortida de la XXXVI CURSA POPULAR DE SANT BARTOMEU. LA SORTIDA DE LA VI MARXA NÒRDICA tot seguit.

L'organització de la prova serà del Servei Municipal d'Esports de l'Ajuntament de Capdepera i el Club Capdepera en Joc. El control tècnic de la prova estarà a càrrec del Comitè provincial de Jutges de la Federació d'Atletisme, amb l'obligació per part dels atletes d'acatar les seves ordres, així com aquelles que vinguin de l'organització i dels agents de l'autoritat. Finalment el cronometratge serà realitzat per l'empresa "elitechip".

2.- Podran prendre part a la cursa totes aquelles persones que ho desitgin, segons els límits d'edat que s'estableixen per a cada categoria. Si qualche atleta vol córrer a una categoria superior el pare/mare/tutor haurà de signat una autorització.

3.- Categories i distàncies (aproximades):

Hi haurà diferents curses pels infants a partir de les 18'00h. Categories:

- **Babby (30m)**, anys 2018-2017 i 2016. Edats 1,2 i 3 anys.
- **Pre-iniciació (80m)**, anys 2015-2014. Edats 4 i 5 anys.
- **Iniciació (150m)**, anys 2013 – 2012. Edats 6 i 7 anys.
- **Benjamí (200m)**, anys 2011-2010. Edats 8 i 9 anys.
- **Aleví (400m)**, anys 2009-2008. Edats 10 i 11 anys.
- **Infantil (600m)**, anys 2007-2006. Edats 12 i 13 anys.

* Les curses pels infants **no duran xip**, s'hauran d'inscriure amb el NOM I COGNOM, més la DATA DE NAIXEMENT. Hi haurà medalles per a tots els participants.



Per tant participaran a la XXXVI Cursa Sant Bartomeu:

- a) Participants **cadets** masculins i femení, anys 2004-05
- b) Participants **juvenils i juniors** masculins i femení, anys 2000-2003
- c) Participants **sènior masculins** a partir de l'any 1999 (inclòs) i fins a 39 anys
- d) Participants M40 **masculins amb 40** anys complerts i fins a **49 anys**.
- e) Participants M50 **masculins amb 50** anys complerts i **més**.
- f) Participants **sènior femení** a partir de l'any 1997 (inclòs)
- g) **Local veterà masculí**: Participants locals masculins de mes de 40 anys
- h) **Local veterà femení**: Participants locals femení de mes de 40 anys
- i) **Local masculí** : Fins a 39 anys
- j) **Local femení**: Fins a 39 anys
- k) **ABSOLUT masculí**: Guanyador de la cursa
- l) **ABSOLUT femení**: Guanyadora de la cursa

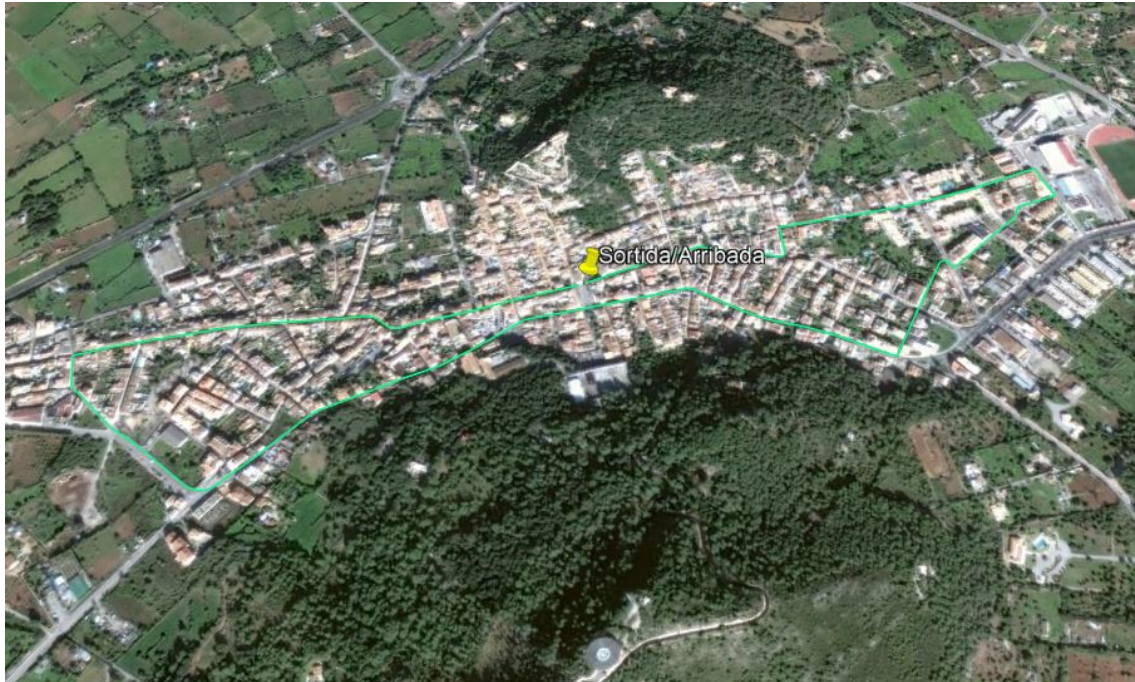
*Els premis no seran acumulables. Es donaran a partir de la màxima categoria.

*Els atletes de 13 o menys anys que vulguin participar a la cursa hauran de dur signat una autorització del PARE/MARE O TUTOR.



4.- Recorregut.

El recorregut de la VI Marxa Nòrdica i de la XXXVI Cursa Sant Bartomeu serà aproximadament de 6.500m. Amb sortida i arribada a la Plaça de l'Orient.



5.- Inscripcions.

La inscripció es farà el mateix dia de la cursa a partir de les 16'30 hores per les curses de categories dels infants i per la VI Marxa Nòrdica, i a partir de les 17'00 hores per la cursa popular o be amb anterioritat a www.elitechip.net. Preu de la inscripció serà **GRATUÏTA** fins **Dissabte 17 de juliol**. **El dia de la cursa, diumenge 18, la inscripció serà de 3€**. Lloguer de chip 3€.

6.- Assistència.

L'organització no es fa responsable dels danys morals o materials que puguin sofrir els participants, abans, durant o després de la prova. En tot cas, però, es prendran les mesures necessàries pel millor desenvolupament de la cursa, posant el servei dels corredors una ambulància i assistència mèdica permanent. Es podrà exigir dels corredors algun document acreditatiu de la seva personalitat i edat. **La inscripció suposa l'acceptació d'aquest reglament.**



7.- Premis i regals:

- * L'organització lliurarà premis als tres primers de cada categoria.
- * Els premis no son acumulables, i sempre es donaran a partir de la màxima categoria.
- *Els premis es donaran a criteri de l'organització.
- * L'organització donarà un regal a cada participant de la XXXVI Cursa Popular Sant Bartomeu i VI Marxa Nòrdica

8.- L'organització, en cas de dubte, es reserva el dret d'interpretació d'aquest reglament.

9. Per més informació, Servei Municipal d'Esports de l'Ajuntament de Capdepera, 971 588197 – fax 971 565269 – poliesportiu@ajcapdepera.net.