



AJUNTAMENT DE SA POBLA

Itinerari i croquis

La IV mitja marató de sa Pobla organitzada per l'àrea d'esports de l'Ajuntament de sa Pobla que es celebrarà el diumenge, 6 de febrer de 2011. Dita prova, amb sortida i arribada en el casc urbà de sa Pobla, tindrà un recorregut urbà i interurbà per carreteres del Consell de Mallorca i carrers i camins de sa Pobla. La prova transcorre exclusivament per el terme de sa Pobla.

L'itinerari de la prova serà:

Plaça Major- Carrer Plaça- Ronda Sud (Vial de Servei)- Ronda Oest (Vial de Servei)- Carretera de Búger (Ma-3422)- Camí de na Pontons – Camí de son Manyo- Camí de Can Roca- Camí de Can Claveta- Camí de Son Pou- Camí de son March- Camí de Son Pou- Camí Vell Artà- Pollença- Travessia de Son Amer- Camí de sa Placeta de Són Amer- Camí de Son Fornari- Camí de ses Jonqueres Veres- Camí Nou- Camí Vell d'Artà- Pollença- Camí de Can Flor- Camí de sa Sort llarga- Carrer del Príncep – Carrer Sant Antoni – Carrer Plaça – Plaça Major

Els horaris de la cursa són els següents:

- Inici de la prova:
Plaça Major a les 10:00h
- Carretera Ma-3422 (carretera sa Pobla - Búger)
Sobre les 10:05 - 10:30 hores.
Tram utilitzat: des de la rodona de la carretera de Búger i la Ronda Oest fins al creuer del camí de na Pontons (punt quilomètric: 2,5Km, Ma-3422), aproximadament uns 650metres.
- Carretera Ma-3430 (carretera sa Pobla - Muro)
Sobre les 10:15 – 10:45 hores.
Tram utilitzat: creuar la carretera pel camí de Son March- camí de Can Don Xim (al voltant del punt quilomètric: 1,9Km, Ma-3430, des de la sortida de sa Pobla)
- Camí de Son Amer (camí de sa Pobla a Can Picafort)
Sobre les 10:30 – 11:15 hores
Tram utilitzat: creuar el camí per las Travessia de Son Amer-Camí de sa Placeta de Son Amer.
- Carretera Ma-3433 (Carretera de s'Albufera)
Sobres les 10:40 -11:35 hores.
Tram utilitzat: creuar la carretera pel camí de Son Fornari- Camí de Ses Jonqueres Veres (punt quilomètric: 3,7Km, Ma-3433).
- Carretera Ma-3433 (Carretera de s'Albufera)
Sobres les 10:50 -12:00 hores.
Tram utilitzat: creuar la carretera pel camí Vell d'Artà- Pollença (punt quilomètric: 1,7Km, Ma-3433).
- Ronda de s'Albufera
Sobres les 11:00 -12: 40 hores.
Tram utilitzat: creuar la Ronda de s'Albufera per la Rodona de sa Mà (Carrer Príncep); (punt quilomètric: 13,7Km, Ma-3433).



AJUNTAMENT DE SA POBLA

- Acabament de la cursa:

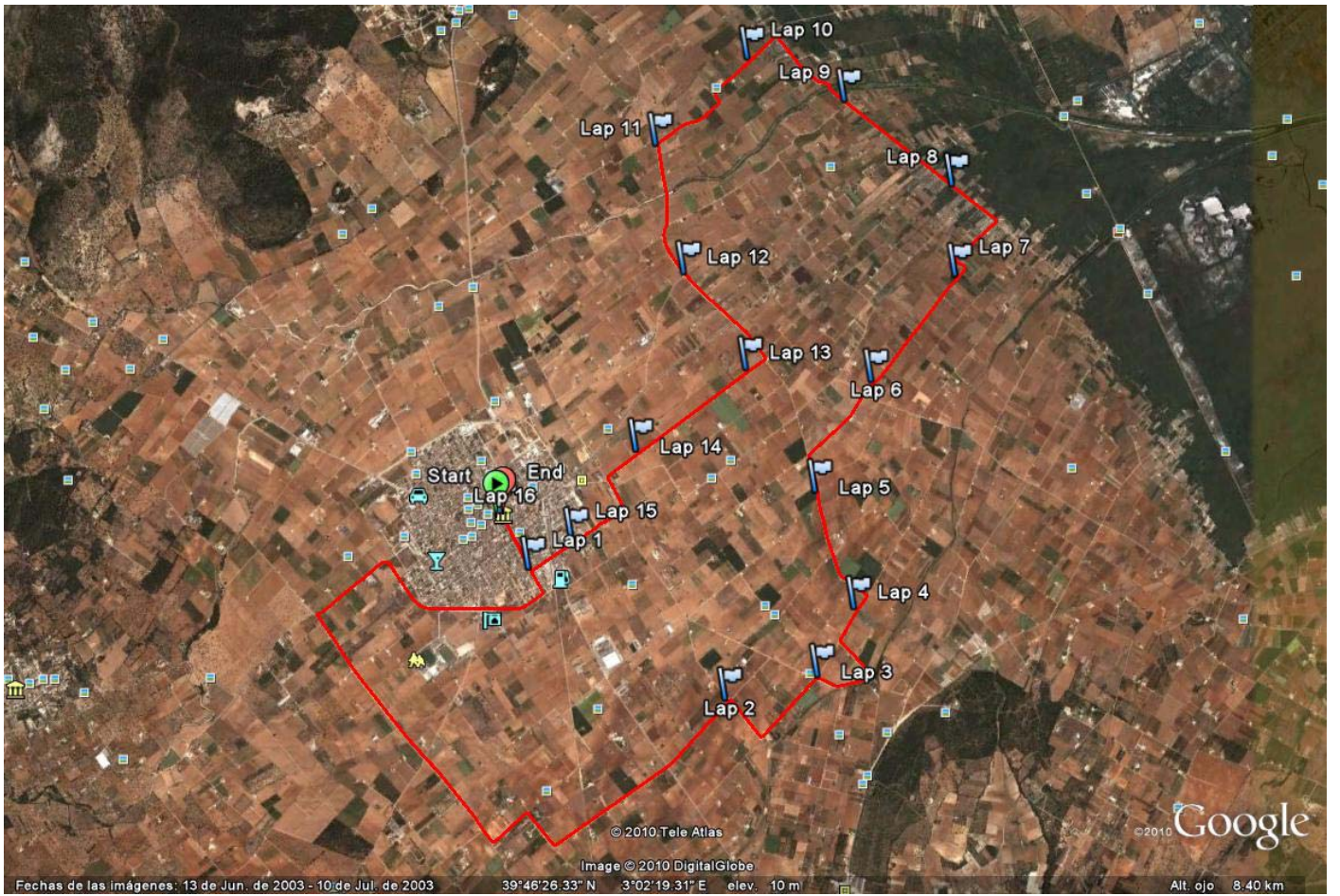
Plaça Major: 13:00h

El primer classificat sol emprar aproximadament uns 1h i 13 minuts i el darrer unes 3 hores.

Adjuntam plànol del recorregut de la cursa.

Sa Pobla, 23 de desembre de 2010.

Guillem Crespí Barceló
REGIDOR D'ESPORTS



Fechas de las imágenes: 13 de Jun. de 2003 - 10 de Jul. de 2003

Image © 2010 DigitalGlobe

Alt. ojo 8.40 km