

Benvolguts amics:

L'Ajuntament de Lluçmajor, el Club Nàutic de s'Arenal i Esports Màsters "esmàs" volem donar-vos les gràcies per apuntar-vos a la XI Sa Milla.

XI SA MILLA
C.N. ARENAL - CALA BLAVA
30 AGOST 2014

Ahora solidaria con
Caritas
Mallorca

Inscripción : Donativo Caritas 5€
Más cualquier cantidad voluntaria que agradecemos.

Inscripciones www.elltechip.com
Última inscripción a las 23:59 del día Jueves 28 de Agosto
Recogida chips a partir de las 8:30 a.m.
No se admitirán inscripciones en la salida

WhatsApp

Información via sms o whats app; 639 666 343

ORGANIZACIÓN: PATROCINAN:
COLABORAN:

A continuació teniu el *briefing* d'aquesta competició per poder resoldre els vostres dubtes.

La travessia de Sa Milla en la seva onzena edició té lloc al municipi de Lluçmajor. La sortida es realitza a la platja annexa al *Club Nàutic de s'Arenal*. Es tracta d'una travessia nedant que discorre des del *Club Nàutic de s'Arenal* fins a la platja de Cala Blava, nedant paral·lel a la costa. Gaudireu de les aigües cristal·lines d'aquesta part de l'illa.

ORGANIZACIÓN: PATROCINAN:
COLABORAN:

Us recomanem deixar els vehicles a la zona de sortida (carrers adjacents al *CN de s'Arenal*) ja que després de la prova hi haurà embarcacions que ens portaran des de Cala Blava fins a la platja del CN de S'Arenal, sempre que no prefereixis tornar nedant.

La zona de recollida de dorsals estarà ubicada a la platja annexa al *CN de S'Arenal*. L'horari de lliurament de dorsals serà de 08:00 a 09:00 hores.

No es permetrà realitzar inscripcions el dia de la prova.

En arribar a la platja del *C.N. de S'Arenal* trobareu uns panells on veureu el dorsal assignat. Un cop sapigueu el dorsal podreu anar a la zona de recollida de dorsals on se us lliurarà el xip de cronometratge. El xip us ho heu de posar al peu, i al final de la prova s'ha de retornar a l'organització (si és dels blancs).

A la sortida hi haurà servei de guarda-roba i zona per a bicicletes.

A continuació detallem els horaris de sortida de la travessia.

Es realitzaran 2 sortides separades:

- **09:30 h categories A F G H, majors de 85 anys, categories femenina y Especial Paralímpics.**
- **09:45 h sortida a la resta de categories.**

Distància: Una milla nàutica **1.852 metres**.

Si algú es troba malament durant la prova, el senyal d'emergència a l'aigua per avisar els socorristes és aixecar el braç i moure'l de dreta a esquerra.

No està permès l'ús de neoprè i altres elements d'ajuda (aletes, pales,...).

La travessia comptarà amb una ambulància de transport sanitari i amb embarcacions de seguiment (vaixells, zodiacs i piragües).

ORGANIZACIÓ



PATROCINAN



COLABORAN

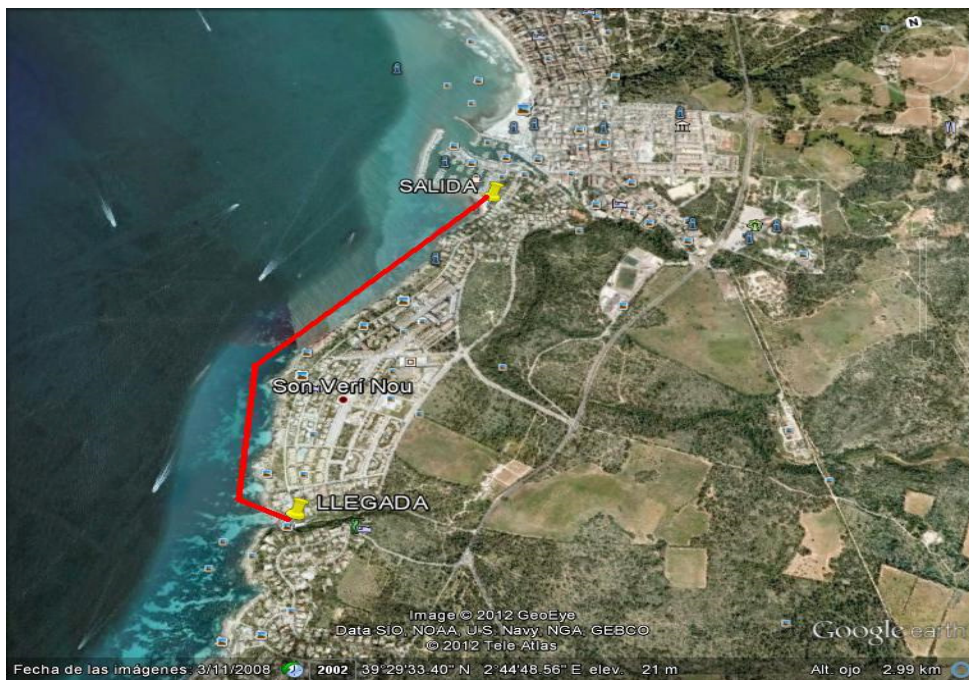


La sortida es donarà quan tots els nedadors es troben en la vora de la platja del *CN de S'Arenal* (uns minuts abans s'ha de passar per la zona d'activació del xip).



Quan es doni la sortida nedareu paral·lels a la costa. Hi haurà boies grans de regates que deixareu sempre a la vostra dreta.

Aquí teniu el recorregut complet:



ORGANIZACIÓN



PATROCINAN



COLABORAN



En arribar a la zona de meta haureu de passar per la catifa de detecció del xip.

En l'arribada tindreu avituallament ofert per *Bel Menjadors Escolars*, *Fruites França* i *l'Associació de Veïns de Cala Blava*.

En arribar l'últim nedador es treuran els temps i es penjaran al panel de resultats. Tot seguit es procedirà a realitzar el lliurament dels premis a la platja de Cala Blava.

Els temps es podran veure a la tarda a www.elitechip.net, també en www.esportsmasters.es i al Facebook de Esports Màsters "esmàs".

Les categories premiades seran:

- Trofeu al vencedor i vencedora absoluta, oferts per *Les Sirenes Restaurant Marisqueria*.
- Medalles d'or, plata i bronze als primers, segons i tercers de cada categoria, gentilesa del *Club Nàutic de s'Arenal*.
- Trofeu al nedador o nedadora de menor edat dels participants i que completi Sa Milla.
- Trofeu al nedador o nedadora de més edat dels participants i que completi Sa Milla.

CATEGORIES	NASCUTS		
MAS / FEM	DEL	AL	
A	2000	2009	DE 5 A 14 ANYS
B	1990	1999	DE 15 A 24 ANYS
C	1980	1989	DE 25 A 34 ANYS
D	1970	1979	DE 35 A 44 ANYS
E	1960	1969	DE 45 A 54 ANYS
F	1950	1959	DE 55 A 64 ANYS
G	1940	1949	DE 65 A 74 ANYS
H	1930	1939	DE 75 A 84 ANYS
ESPECIAL	PARALÍMPICS		
	+ 85 ANYS		MÉS DE 85 ANYS INCLOSOS

ORGANIZACIÓ



PATROCINAN



COLABORAN



Les fotos de l'esdeveniment seran publicades en www.esportsmasters.es i al Facebook de Esports Màsters "esmàs".

Gràcies per participar i gaudiu d'aquesta bella travessia.



Participants X Sa Milla (agost 2013)

ORGANIZACIÓ



PATROCINAN



Ajuntament
de Lluçmajor



COLABORAN

