



XLI MINI MARATÓ – MEMORIAL JONH TUNKS - 2019

• **PRESENTACIÓ**

La prova esportiva anomenada “XLI MINI MARATÓ – MEMORIAL JONH TUNKS 2019”, se celebrarà a Sant Francesc Xavier de Formentera, el divendres 06 de desembre de 2019 a les 10:30 h i constarà de 2 modalitats esportives, Atletisme i Patinatge.

Es tracta d'una prova federada només en la modalitat d'atletisme i consta dintre del calendari de proves de la Federació d'Atletisme de les Illes Balears (FAIB).

L'interès de l'organització en aquesta prova és única i exclusivament el de promocionar i proporcionar les proves d'atletisme i de l'esport en general dintre de la societat, ja que pensam que afavoreix les relacions socials i la salut física i mental dels participants, sobretot en els participants més joves. En cap moment i en cap de les entitats organitzadores, Grup Esportiu Espalmador i Consell Insular de Formentera existeix una intenció de benefici econòmic en l'organització d'aquest esdeveniment.

Podran prendre part a la cursa totes aquelles persones que ho desitgin, segons els límits d'edat que s'estableixen per cada categoria.

El control tècnic de la prova anirà a càrrec del Grup Esportiu Espalmador, amb l'obligació dels/les esportistes d'acatar les seves ordres, així com aquelles ordres que vinguin de part de qualsevol dels col·laboradors que participin amb l'organització de la cursa com poden ser: protecció civil, policia local, guàrdia civil de tràfic, assistència mèdica o voluntaris correctament uniformats.

• **HORARIS DE SORTIDA I DISTÀNCIES**

L'horari previst per la sortida de la prova és a les 10:30 h per facilitar així el desplaçament dels corredors que vinguin de qualsevol altre lloc que no sigui l'illa de Formentera.

Els horaris de les sortides son:

- 10:30 h Sortida Mini Marató – Memorial Jonh Tunks, de 12 km amb totes les categories corresponents a la distància segons especifica el següent punt del reglament.
- 10:40 h Sortida Cursa de Patinatge única categoria.
- 11:10 h aprox.
Sortida dels patinadors/es menors de 16 anys. Des de Sant Ferran a Sant Francesc Xavier.

Sortida 2.800 m des de Sant Ferran de Ses Roques per a totes les categories que corresponguin a la distància segons especifica el següent punt del reglament. En tot cas després del pas de la moto de la Guàrdia Civil de Tràfic que estarà al capdavant de la cursa de 12 km.

- 12:00 h Sortida categoria SUB – 6 (recta de 100 m)



- 12:10 h Sortida categoria SUB – 8 (recta de 200 m)
- 12:20 h Sortida categoria SUB – 10 (1 volta de 500 m a circuit tancat segons plano del circuit)
- 12:30 h Sortida categoria SUB – 12 (2 voltes a 500 m a circuit tancat segons plano del circuit)

L'horari de finalització per als/les atletes de la prova de 12 km està previst a les 12:10 h o en cas de retard de la sortida per qualsevol motiu, es donarà per tancada la prova a 1 h 40 mits. després de l'hora d'inici.

L'organització interpreta que el temps establert és suficient per finalitzar la prova ja que es tracta d'una prova atlètica adscrita dins del calendari de la federació balear d'atletisme i el principal objectiu dels/de les participants ha de ser el de finalitzar el recorregut amb el menor temps possible.

A partir de les 12:10 h o de 1 h 40 mits. des de l'hora de sortida, la prova de 12 km es declararà finalitzada, per tant tots aquells corredors/es o patinadors/es que encara es trobin en competició seran desqualificats/des. Aquests corredors/es o patinadors/es desqualificats/des estan obligats a pujar al vehicle que l'organització habilita per la seva recollida, tancant la carrera, evitant així que es puguin produir danys o accidents amb els mateixos. Si aquests no accedeixen a pujar a aquest vehicle, l'organització a partir d'aquest moment, no es farà responsable dels danys físics o psíquics que puguin patir.

• **TRANSPORT I SERVEIS**

L'organització posa a disposició dels/les atletes i patinadors/es un servei d'autocar gratuït des del port de la Savina a Formentera fins la sortida a Sant Francesc Xavier i la tornada.

Els horaris de recollida son:

- 09:45 h – port de la Savina – Sant Francesc Xavier.
- 13:30 h – Sant Francesc Xavier – Port de la Savina.
- 10:40 h – corredors que s'hagin de desplaçar fins Sant Ferran de Ses Roques per a la sortida de 2,8 km, on podran deixar les seves pertinences i recollir-les a l'arribada a Meta.

Els corredors/es obtindran un descompte en el trajecte amb la companyia Balearia presentant el resguard d'inscripció a les taquilles corresponents. El telèfon d'informació de les taquilles de Balearia és 971 190 269.

Els/les atletes o patinadors/es que desitgin gaudir de la resta de la jornada a l'illa de Formentera disposaran d'un servei de dutxes al Mòdul Poliesportiu IES Marc Ferrer.

L'organització disposarà d'un vehicle de 8 places propi que a l'hora de finalització de la prova recorrerà íntegrament el recorregut recollint els corredors/es desqualificats/des, que per diferents motius no hagin finalitzat la prova en el temps establert i seran conduïts al punt de sortida/meta perquè no estiguin exposats/des a perills fora del control de seguretat.



• **CATEGORIES I DISTÀNCIES - PROVA ATLETICA**

- **PATINADORS:** CATEGORIES ABSOLUTES MASCULÍ I FEMENÍ **12 km**
- **VETERANS A:** de 35 a 44 anys fets abans del dia de la prova. **12 km**
- **VETERANS B:** de 45 a 54 anys fets abans del dia de la prova. **12 km**
- **VETERANS C:** més de 55 anys fets abans del dia de la prova. **12 km**
- **SENIORS:** Atletes nascuts /des al 1997 o anteriors. **12 km**
- **SUB – 23:** Atletes nascuts/des al 1998, 1999 i 2000. **12 km**
- **SUB – 20:** Atletes nascuts/des al 2001 i 2002 **12 km**
- **CURSA POPULAR ABSOLUTA MASCULÍ I FEMENÍ** **2.800 m**
- (sortida des de Sant Ferran)
- **SUB – 18:** Atletes nascuts/des al 2003 i 2004 **2.800 m**
- **SUB – 16:** Atletes nascuts/des al 2005 i 2006 **2.800 m**
- **SUB – 14:** Atletes nascuts/des al 2007 i 2008 **2.800 m**
- **SUB – 12:** Atletes nascuts/des al 2009 i 2010 **1.000 m**
- (2 voltes a circuit tancat)
- **SUB – 10:** Atletes nascuts/des al 2011 i 2012 **500 m**
- (1 volta a circuit tancat)
- **SUB – 8:** Atletes nascuts/des al 2013 i 2014 **200 m**
- (recta a meta)
- **SUB – 6:** Atletes nascuts/des al 2015 o posteriors. **100 m**
- (recta a meta)

• **CATEGORIES I DISTÀNCIES - PROVA PATINATGE**

- **ABSOLUTA FEMENINA – MASCULINA:** 12 KM – SORTIDA i ARRIBADA. Plaça de la Constitució, Sant Francesc Xavier.
- **SUB 16 FEMENINA – MASCULINA :** 2.800 m – SORTIDA.- San Ferran i ARRIBADA.- Sant Francesc Xavier.

• **INSCRIPCIONS I PREUS**

Les inscripcions on-line estan obertes fins al dimarts 03 de desembre del 2019 abans de les 24:00 h a la pàgina web: <http://elitechip.net>

Totes les proves estaran controlades i cronometrades pel sistema de cronometratge per xips i pels àrbitres de la FEDERACIÓ D'ATLETISME DE LES ILLES BALEARS.

El preu de les inscripcions dels/de les atletes participants de categoria superior a SUB – 18 (inclosa), que participin en la distància de 12 km i la de 2,8 km, serà de 10 €.

La inscripció serà gratuïta per tots els/les participants de les categories inferiors a SUB – 18.

El socis del GEE (Grup Esportiu Espalmador) tindran un descompte del 50% .



El Club Esportiu Espalmador organitza la cursa XLI MINI MARATÓ – MEMORIAL JONH TUNKS 2019 en col·laboració amb el Consell Insular de Formentera de forma altruista, par tant l'únic interès possible ha de ser el de la promoció de l'esport per la seva importància a nivell físic, psíquic i social per als més joves. Considerem que amb aquesta participació gratuïta ajudarem als futurs esportistes i a les seves famílies a la integració en la nostra societat.

També se podran fer inscripcions in situ, a la mateixa Plaça de la Constitució de Sant Francesc Xavier, el mateix dia de la prova i una hora abans del seu començament, és a dir, fins les 9:30 h. El preu de les inscripcions in situ serà de 15 € per als majors de 18 anys, inclosos els membres del Grup Esportiu Espalmador.

- **RECOLLIDA DE BUS**

Els participants a les proves que així ho desitgin tenen a la seva disposició un bus que els recollirà al Port de la Sabina a les 9:15 h

- **RETIRADA DE DORSALS I XIPS**

La retirada de dorsals per les 2 modalitats esportives es farà a partir de les 9:00 h del mateix dia de la prova a la Plaça de la Constitució de Sant Francesc Xavier i al Poliesportiu Antoni Blanc el dijous 05 de desembre de 17:00 a 19:30 h

- **RECLAMACIONS I POLÍTICA DE CANCEL·LACIÓ**

Les reclamacions s'hauran de fer, com a màxim, 1 hora després de la finalització de la cursa, i hauran d'anar acompanyades d'un pagament de 100 €, comprovant de la inscripció i document nacional d'identitat.

No s'admetrà cap reclamació fora d'aquest termini.

Només podran presentar reclamacions els majors de 18 anys.

Els menors que presentin reclamació hauran d'anar acompanyats, obligatòriament, per una persona major d'edat acreditada.

No se podran cancel·lar inscripcions 7 dies abans de la prova, ja que l'organització d'una prova d'aquest estil comporta una sèrie de despeses directes de l'organització, logística, assegurances i tasques de suport i material per la seva realització. Fora d'aquest terme no es retornarà la quota de inscripció.

- **SEGURETAT DE LES PROVES**

Tots els circuits dels recorreguts de la prova, en totes les seves categories, estaran tancats al trànsit de vehicles durant la celebració de les mateixes.

Estaran tancades des de les 10:30 h fins a les 12:30 h les carreteres:

- PM 820 des de La Savina (encreuament amb la PM 820-2), Sant Francesc i Sant Ferran (primera rotonda que trobem)
- PM 820-2 des de La Savina – Es Pujols – Sant Ferran



Els trams dels carrers dels nuclis urbans afectats per la prova estaran controlats per membres de la Policia Local amb l'ajuda de Voluntaris de Protecció Civil i voluntaris del Grup Esportiu Espalmador.

Un metge i 2 infermers/es assistiran la prova, ajudats per una ambulància pel trasllat i atenció immediata als/ a les atletes que ho necessitin i que vetllaran per qualsevol imprevist en els/les participants de totes les categories.

Les proves aniran obertes i tancades per membres de la Guàrdia Civil de Trànsit i Voluntaris del Grup Esportiu Espalmador en moto i en bici. També tancarà les proves una ambulància encarregada de socórrer qualsevol incidència que pugui succeir durant el recorregut i un vehicle de l'organització per a la recollida de corredors/es o patinadors/es desqualificats/des o fora de temps.

Així mateix hi hauran membres del cos de Voluntaris de Protecció Civil i Voluntaris del Grup Esportiu Espalmador controlant les entrades i sortides de vehicles als encreuaments que puguin haver-hi al llarg del recorregut.

El circuit estarà degudament senyalitzat amb cartells de "prova esportiva" on s'especificarà el dia i l'hora de la prova, així com la informació de "carretera tancada" i l'horari de tancament al trànsit de vehicles.

Els membres de l'organització i voluntaris del Grup Esportiu Espalmador aniran degudament uniformats amb les amilles i xalecos reflectants per tant de ser totalment visibles i fàcilment localitzables per tots.

En tot cas aquestes mesures de seguretat podran ser alterades per les decisions preses en la reunió de seguretat, que se convocarà per finals de novembre i on estaran representats tots els agents de seguretat i socials per prendre totes les mesures adients amb l'objectiu de salvaguardar la seguretat de tots els participants a la prova.

• PERSONAL I VEHICLES AUTORITZATS

PERSONAL:

- Guàrdia Civil de Trànsit.- 5 agents.
- Policia Local.- 5 agents pels cascs urbans de Sant Francesc, La Savina, Es Pujols i Sant Ferran.
- Protecció Civil.- 8 voluntaris als encreuaments conflictius del recorregut.
- Equip mèdic.- 1 metge, 2 infermers a més d'una ambulància equipada completament.
- Grup Esportiu Espalmador.- 4 ciclistes obrint i tancant la cursa, 2 voluntaris motoritzats obrint i tancant la cursa de Patinatge, 1 voluntari amb vehicle per la recollida de corredors/es o patinadors/es desqualificats/des i 6 Voluntaris a la Sortida-Meta de les proves.

VEHICLES:

- 3 motos de la Guardia Civil de Transit.
- 1 cotxe de la Policia Local.
- 1 cotxe de l'Agrupació de Voluntaris de Protecció Civil.
- 1 Ambulància equipada amb tot el material sanitari necessari.



- 4 bicicletes, 2 motos i 1 vehicle tancant la cursa per recollida de participants desqualificats.

- **AVITUALLAMENTS**

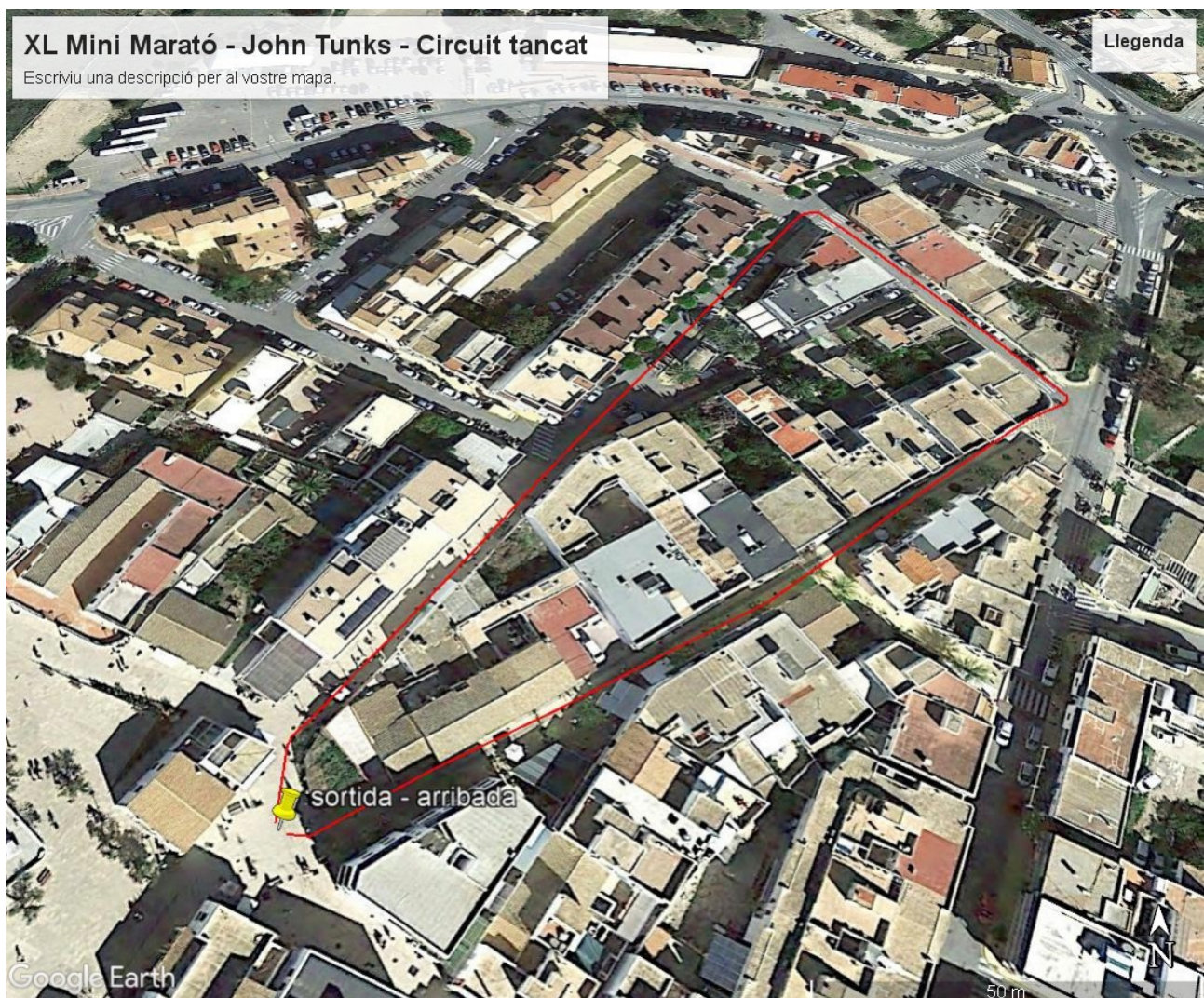
Totes les proves comptaran amb avituallaments tant sòlid com líquid.

A la prova de 12 km hi haurà avituallament líquid a la sortida i al km 7 de la cursa (rotonda del dipòsit d'Es Pujols) i avituallament líquid i sòlid a la meta.

- **CIRCUIT TANCAT – SANT FRANCESC XAVIER**

Les categories SUB – 6 (recta de meta), SUB – 8 (recta de meta), SUB – 10 (1 volta al circuit tancat) i SUB – 12 (2 voltes al circuit tancat) faran els seus recorreguts en un circuit tancat als carrers de la localitat de Sant Francesc Xavier.

Sortida - Arribada: Plaça de la Constitució de Sant Francesc Xavier





- **CATEGORIA SUB – 6.-** Recta de 100 m que transcorrerà pel carrer Sta. Maria, amb entrada a la meta situada a la Plaça de la Constitució.
- **CATEGORIA SUB – 8.-** Recta de 200 m que transcorrerà pel carrer Sta. Maria amb entrada a la meta situada a la Plaça de la Constitució.
- **CATEGORIA SUB – 10.-** Una volta al circuit tancat completant 500 m, amb sortida a la Plaça de la Constitució, baixant pel carrer de vianants Jaume I, seguint per pel carrer Pla del Rei i girant a l'esquerra per l'Avinguda 8 d'agost i girant una altra vegada a l'esquerra per agafar el carrer Sta. Maria i arribada a meta.
<https://www.google.es/maps/@38.7060301,1.4292142,18z>
- **CATEGORIA SUB – 12.-** Dos voltes al circuit tancat completant 1000 m, amb el mateix recorregut que la categoria SUB – 10.

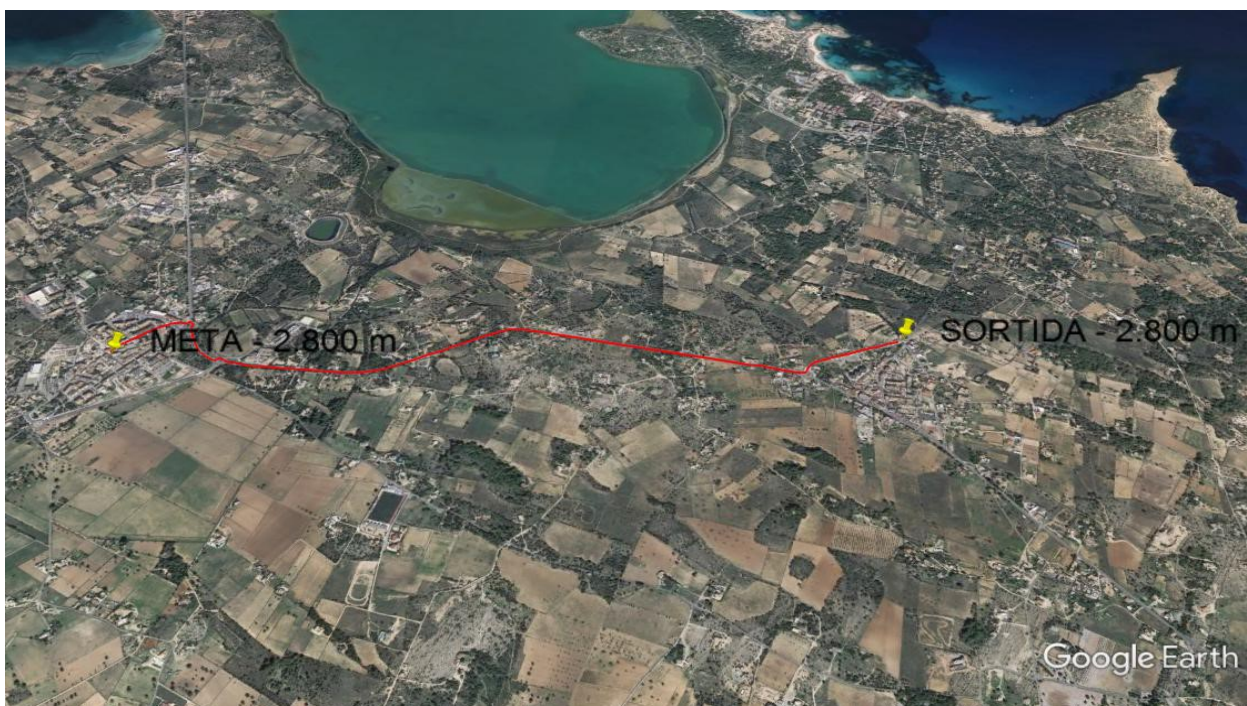
- **RECORREGUT 2.800 M - SANT FERRAN – SANT FRANCESC XAVIER**

Recorregut de 2.800 m per a les categories:

- **SUB – 14**
- **SUB – 16**
- **SUB – 18**
- **CURSA POPULAR ABSOLUTA MASCULÍ I FEMENÍ**
- **Aletes populars** que no se sentin preparats per fer el recorregut dels 12 km de la volta completa.
- **PROVA DE PATINATGE** menors de 16 anys.

Sortida del recorregut: Rotonda de Sant Ferran de Ses Roques en direcció a Es Pujols.

Meta: L'arc de meta està situat a la Plaça de la Constitució de Sant Francesc Xavier. Mateixa meta que les altres categories.





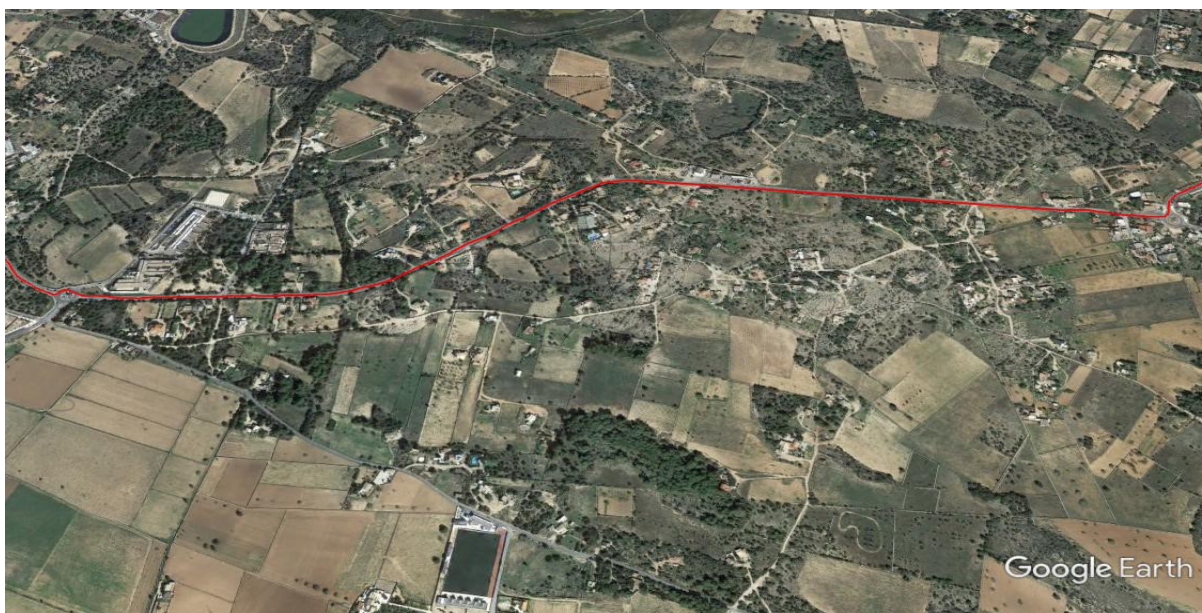
Consell Insular
de Formentera

Àrea d'Esports

Plaça de la Constitució, 1
Sant Francesc Xavier | 07860 | Formentera
Tel. 971 32 10 87 | Fax 971 32 25 56
www.consellinsulardeformentera.cat
www.consellinsulardeformentera.es
consell@formentera.es



Des de la Rotonda de Sant Ferran, direcció Es Pujols, se recorrerà tot el carrer nou en direcció a



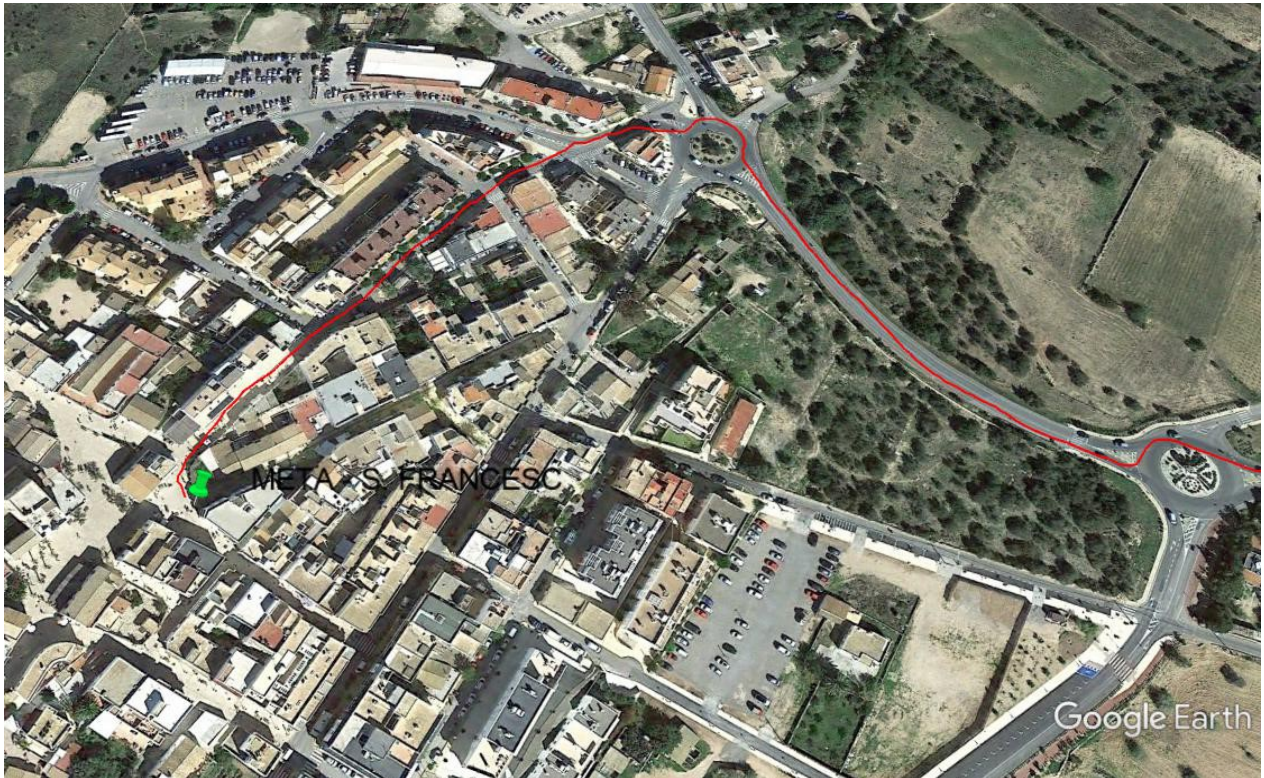
l'altra rotonda sortida cap a Sant Francesc Xavier. Gir a la dreta per agafar la carretera PM 820 (direcció a Sant Francesc Xavier). Passem la rotonda de l'Hospital.



Consell Insular
de Formentera

Àrea d'Esports

Plaça de la Constitució, 1
Sant Francesc Xavier | 07860 | Formentera
Tel. 971 32 10 87 | Fax 971 32 25 56
www.consellinsulardeformentera.cat
www.consellinsulardeformentera.es
consell@formentera.es



A la segona rotonda de Sant Francesc Xavier gir a l'esquerra per agafar la tercera sortida de la rotonda en direcció el carrer Sta. Maria per on arribaran a l'arc de meta, a la Plaça de la Constitució de Sant Francesc Xavier.

<https://www.google.es/maps/@38.7069913,1.4429712,15z>



Consell Insular
de Formentera

Àrea d'Esports

Plaça de la Constitució, 1
Sant Francesc Xavier | 07860 | Formentera
Tel. 971 32 10 87 | Fax 971 32 25 56
www.consellinsulardeformentera.cat
www.consellinsulardeformentera.es
consell@formentera.es

- **RECORREGUT 12 KM – SANT FRANCESC – LA SAVINA – ES PUJOLS – SANT FERRAN – SANT FRANCESC**

Recorregut de 12 km per les categories SUB – 18 i SUPERIORS, a més de la prova de PATINATGE que també farà aquest recorregut.

Sortida i Meta: Plaça de la Constitució de Sant Francesc Xavier.





Consell Insular
de Formentera

Àrea d'Esports

Plaça de la Constitució, 1
Sant Francesc Xavier | 07860 | Formentera
Tel. 971 32 10 87 | Fax 971 32 25 56
www.consellinsulardeformentera.cat
www.consellinsulardeformentera.es
consell@formentera.es



Recorrerà la carretera PM 820-2 que és la carretera de envolta l'estany pudent de Formentera. La Sortida serà a la Plaça de la Constitució de Sant Francesc Xavier, baixant pel Carrer Jaume I fins trobar el Carrer Pla del Rei i rotonda de Pla del Rei amb direcció La Savina, port de Formentera.

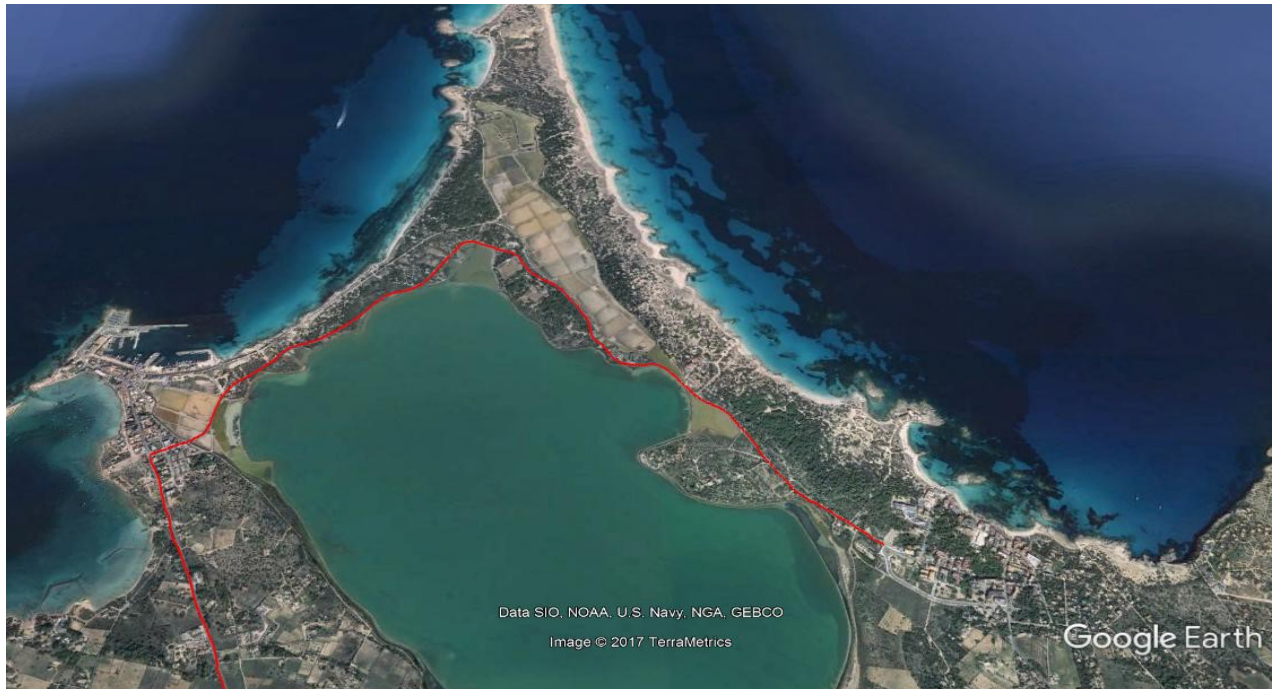




Consell Insular
de Formentera

Àrea d'Esports

Plaça de la Constitució, 1
Sant Francesc Xavier | 07860 | Formentera
Tel. 971 32 10 87 | Fax 971 32 25 56
www.consellinsulardeformentera.cat
www.consellinsulardeformentera.es
consell@formentera.es



Recorrerà la carretera PM – 820 fins a l'encreuament amb la PM 820-2. Girem a l'esquerra cap a l'estany pudent en direcció Es Pujols.





Consell Insular
de Formentera

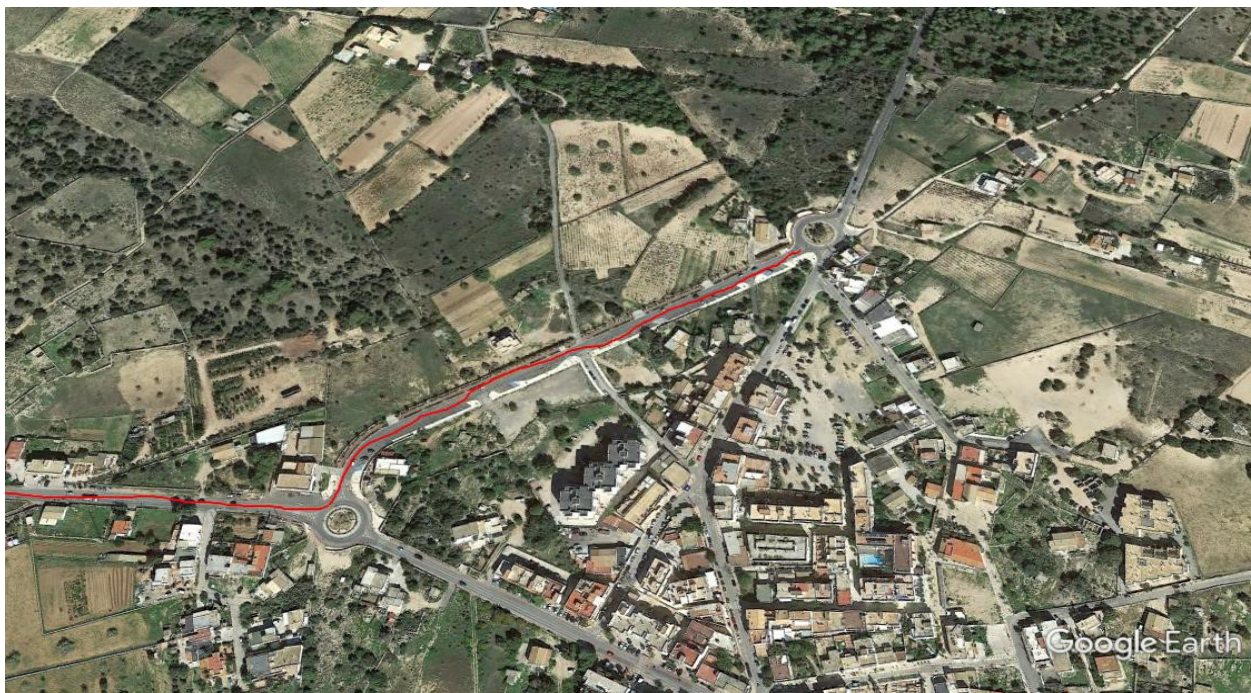
Àrea d'Esports

Plaça de la Constitució, 1
Sant Francesc Xavier | 07860 | Formentera
Tel. 971 32 10 87 | Fax 971 32 25 56
www.consellinsulardeformentera.cat
www.consellinsulardeformentera.es
consell@formentera.es

A l'arribada a Es Pujols, primera rotonda, agafarem la primera sortida direcció Camí d'en Jaume Sala fins a la segona rotonda, sortida en direcció a Sant Ferran de Ses Roques, sempre continuant per la carretera PM 820-2.



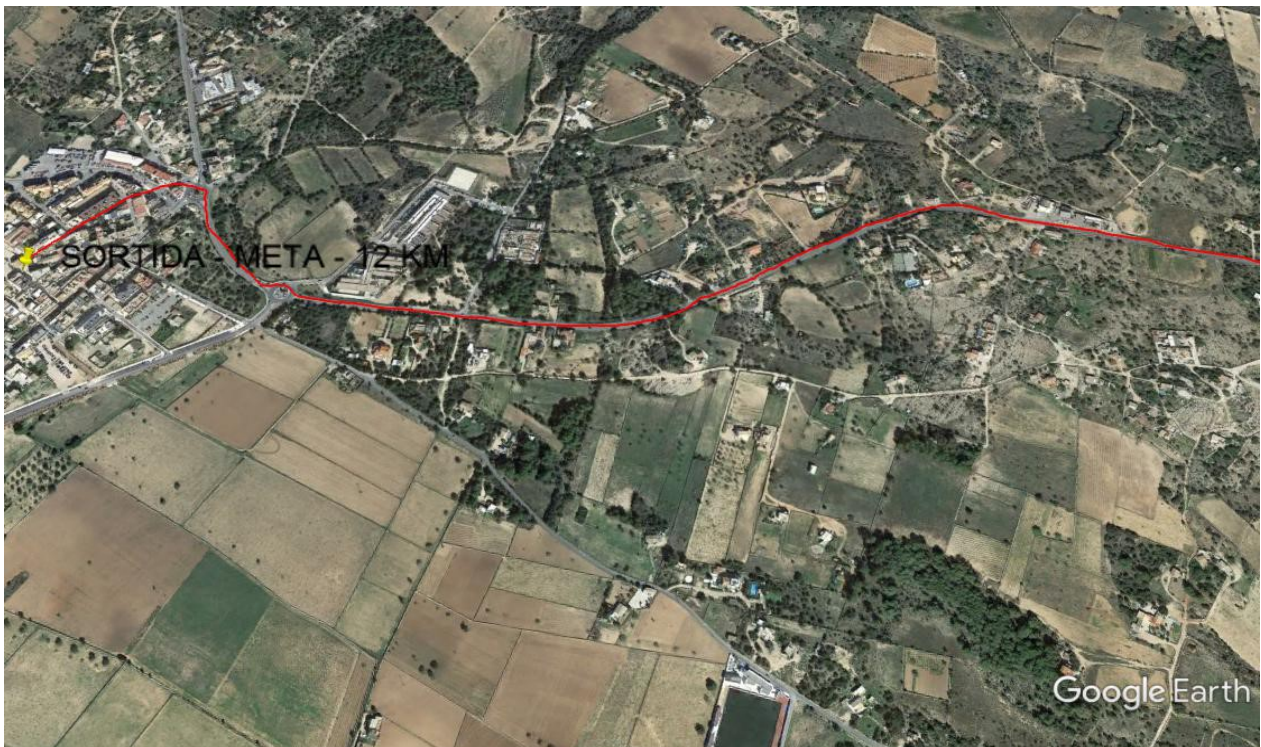
Arribem a la primera rotonda de Sant Ferran, sortida del recorregut de 2.800 m (punt anterior).





A partir d'aquí farem el mateix recorregut que han fet els de la prova de 2.800 m, fins arribar a l'arc de meta situat a la Plaça de la Constitució de Sant Francesc Xavier.

<https://www.google.es/maps/@38.7210564,1.4380081,14z>



- **PREMIS**

L'organització lliurarà trofeus als tres primers classificats masculins i femenins de cada categoria, així com premis als tres primers classificats **absoluts masculins i femenins de la prova popular de 2,8 km**, als tres primers **absoluts masculins i femenins** de la **modalitat de patinatge** i als tres primers en la **modalitat de patinatge sub 16**

- **ACCEPTACIÓ DEL REGLAMENT**

Amb la inscripció a la prova l'organització dona per fet que els esportistes llegeixen, comprenen i per tant accepten aquest reglament.

En cas de dubte l'Organització es reserva el dret de la lliure interpretació d'aquest reglament sempre que fos necessari i sempre observant el correcte desenvolupament de la prova.

L'esperit esportiu i la promoció de l'atletisme dintre dels corredors populars i dels esportistes més petits, és el que inspira la convocatòria d'aquesta prova. Els participants que manifestin un comportament antiesportiu o antisocial abans, durant o immediatament després de la prova seran



**Consell Insular
de Formentera**

Àrea d'Esports

Plaça de la Constitució, 1
Sant Francesc Xavier | 07860 | Formentera
Tel. 971 32 10 87 | Fax 971 32 25 56
www.consellinsulardeformentera.cat
www.consellinsulardeformentera.es
consell@formentera.es

desqualificats per part de l'organització i exclosos de la classificació i per tant de rebre trofeu, en el seu cas, si així es considera oportú.

Signat:

Daniel de la Dueña Ocaña
Tècnic d'Esports – Consell Insular de Formentera

Formentera, data de la signatura electrònica