

REGLAMENT DE LA CURSA PER MUNTANYA "MANCOR XTREM 2012" 7a EDICIÓ

COPA BALEAR DE CURSES DE MUNTANYA
FEDERACIÓ BALEAR DE MUNTANYISME I ESCALADA
(FBME)

Data: 11 de Març.

Lloc: Puig de Massanella (TM Mancor de la Vall)

Organitza: Club Esports l'Altura - O2 Aventures - Comité de Curses per Muntanya

Patrocina:

Federació Balear de Muntanyisme i Escalada (FBME)
Ajuntament de Mancor de la Vall

Director de Cursa: Manel Cebreros Bestard

Horari:

08:30h Concentració i entrega de dorsals.

09:30h Inici prova.

14:30h Tancament de la cursa i entrega de trofeus.

Recorregut:

Comença a la localitat de Mancor de la Vall, a la plaça de l'Ajuntament en direcció a Caimari pels carrers Major, plaça de Baix i Massanella.

Sortim del poble pel camí asfaltat de Caimari-Mancor (1,8Kms) fins a l'Hort de Son Catlar, on ens desviarem a l'esquerra pel camí fins a Can Bajoca.

Seguirem pujant per la Caseta del Bosc fins al Coll de Sa Línia.

Baixarem a les Cases de Comafreda per pujar al Coll des Prat, des d'on baixarem direcció Font des Prat per desviar-nos cap el Coll de n'Argentó i accedir a la cota 1346 pròxima al cim del Puig de Massanella.

Baixada, fora fer cim, cap al Pla de sa Neu, Coll de la Línia i pel mateix camí de pujada tornar al poble.

L'arribada es realitzarà pel carrer Massanella, plaça de Baix, carrer de sa Canaleta i meta a la plaça de l'Ajuntament.

Control i marcatge:

S'establiran controls de pas als avituallaments 2 i 4.

El recorregut serà degudament marcat amb cintes i banderoles de color lluent.

Així mateix als creuers i llocs conflictius hi haurà senyalització correcta o hi haurà voluntaris de l'organització.

Avituallaments:

1r: Líquid a la Caseta del Bosc.

2n: Líquid i sòlid al creuer de les Cases de Comafreda.

3r: Líquid al Coll des Prat.

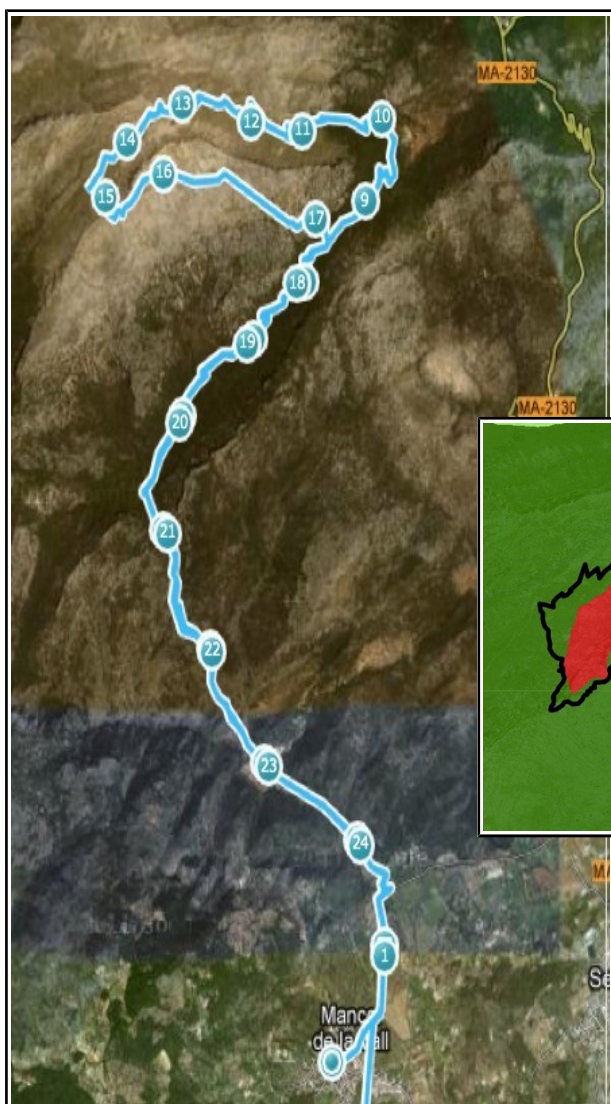
4t: Líquid i sòlid al Pla de sa Neu.

5è: Líquid a la Caseta del Bosc.

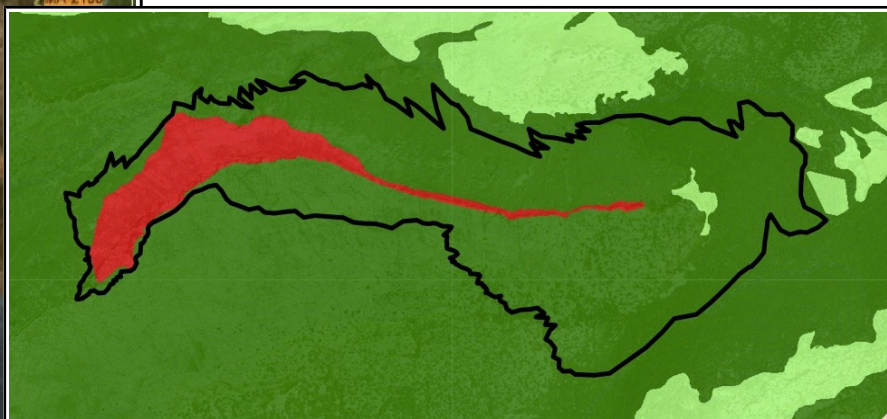
Recorregut alternatiu:

En cas de condicions meteorològiques adverses i complint amb el reglament de curses s'estableix com a alternativa el següent recorregut: S'evita l'ascensió a la cota 1346 baixant des Coll des Prat cap a la Font des Prat, i per la Canaleta fins a la Barrera del Bosc.

Itinerari:



Zonificació mediambiental del Puig de Massanella (color vermell àrea d'exclusió)



Perfil:



Detall del recorregut al cim:

Distància: 26km
Altitud: 89m / 1345m
Desnivell positiu: 1500m
Cd: 26 x 1500 : 1000 = 39

Condicions del participants:

Els participants hauran de ser conscients de les condicions físiques que comporta aquesta prova.

Hauran de portar el calçat i vestimenta adequat per afrontar les inclemències meteorològiques.

Acceptar i complir les obligacions dels participants recollides al Reglament de Curses per Muntanya i Ultra-maratons, edició 2012, publicat a www.fbmweb.com/pdf/Reglament%20COPA%20BALEAR_2012_rev3.pdf

Inscripcions:

La cursa és només per a federats majors de edat.

Les inscripcions s'obriran tres dies a través de la pàgina www.elitechip.net

El total d'inscrits no superarà els 250.

Dimarts, 28 de febrer, a les 21h (100)

Dvendres, 02 de març, a les 21h (50)

Diumenge, 03 de març, a les 21h (100)

Categories:

Igualment són les establertes al Reglament , tenint en compte les limitacions en quant a la majoria de edat per curses de llarga distància.

Anul·lació de la prova:

La direcció de la prova atenent les possibles alertes meteorològiques, prèvies i publicades pel Govern Balear, establirà un recorregut alternatiu (alerta taronja) o anul·larà la mateixa, procurant establir una altra data de celebració, prèvia reunió del Comité de Curses (art. 2.9 i 9.10 del Reglament)

Infraccions:

Són d'obligat coneixement les recollides al art. 11 del Reglament.

Consideracions:

La propietat de les finques de Massanella, Can Bajoca i Comafreda, autoritza a poder realitzar aquest event esportiu en la seva propietat, si bé, vol que es comuniqui a tots els corredors que prohibeixen l'accès a les anomenades finques sense la corresponent autorització, la qual es pot sol·licitar a aquesta pàgina web: www.puigdemassanella.com

Bona cursa a tothom!

La direcció de Cursa